

# Nový Yaris Hybrid

Ceník



TOYOTA

VŽDY  
LEPŠÍ CESTA



TOYOTA  
HYBRID

Sleva 10 000 Kč na jeden z výhodných paketů  
Navíc bonus 20 000 Kč při výkupu vašeho stávajícího vozu

Výbava	Motor	Výkon	Převodovka	Cena
5dveřová karoserie				
<b>Power</b>	Hybrid Synergy Drive	74 kW	e-CVT	<b>364 900 Kč</b>
<b>Active</b>	Hybrid Synergy Drive	74 kW	e-CVT	<b>374 900 Kč</b>
<b>Style</b>	Hybrid Synergy Drive	74 kW	e-CVT	<b>399 900 Kč</b>



[www.facebook.com/ToyotaCZE](http://www.facebook.com/ToyotaCZE)

Staňte se naším fanouškem na Facebooku!

## Nabídka paketů

PAKETY A JEJICH MOŽNÉ KOMBINACE	Standardní cena	Zvýhodnění*	Akční cena
<b>Pakety</b>			
<b>Design</b>	15 000 Kč	10 000 Kč	<b>5 000 Kč</b>
<b>Senso Smart</b>	12 900 Kč	10 000 Kč	<b>2 900 Kč</b>
<b>Panoramic</b>	13 000 Kč	10 000 Kč	<b>3 000 Kč</b>

\* Zvýhodnění na paket 10 000 Kč je možné uplatnit pouze na jeden z uvedených paketů.

Popis paketů	
<b>Design</b> (výbava Active)	- 15" litá kola - Přední mlhová světla s chromovanými rámečky
<b>Senso Smart</b> (výbava Active a Style)	- Tempomat - Bezklíčové nastupování a startování Smart Entry & Start, 2× inteligentní klíč (u výbavy Style je bezklíčové startování Smart Start a 2× inteligentní klíč standardní výbavou) - Vnitřní zpětné zrcátko s automatickou clonou - Senzor šera (automatická aktivace světel) - Stěrače předního okna se senzorem deště
<b>Panoramic</b> (výbava Style)	- Zatmavená zadní boční okna a okno pátých dveří (Privacy glass) - Prosklená panoramatická střecha s manuálně ovládanou clonou

## Výbava

POPIS VÝBAVY	Power	Active	Style
<b>Pneumatiky, disky kol</b>			
Rozměr pneumatik	175/65R15	175/65R15	195/50R16
Rozměr disků kol	15×5J	15×5J	16×6J
Disky kol z lehkých slitin	×	Design	●
Ocelové disky kol s celoplošnými kryty	●	●	×
Sada na opravu pneumatik (bez heveru a klíče na matice kol)	●	●	●
Výstražný systém tlaku pneumatik (TPWS)	●	●	●
<b>Exteriér</b>			
<b>Vnější zrcátka, kliky, mřížky, lišty a nárazníky</b>			
Nárazníky lakované v barvě karoserie	●	●	●
Zpětná zrcátka - lakovaná v barvě karoserie	×	●	●
Zpětná zrcátka - elektricky ovládaná s ukazateli směru	●	●	●
Zpětná zrcátka - vyhřívána	×	×	●
Vnější kliky dveří v barvě karoserie	●	●	●
Panoramatická střecha s manuálně ovládanou clonou	×	×	Panoramic
Mřížka chladiče - horní	v černém klavírním laku, s lištou v saténovém chromu	v černém klavírním laku, s lištou v saténovém chromu	v černém klavírním laku, s lištou v saténovém chromu
Mřížka chladiče - spodní	v černém klavírním laku, s lištou v saténovém chromu	v černém klavírním laku, s lištou v saténovém chromu	v černém klavírním laku, s lištou v saténovém chromu
Lišta osvětlení registrační značky na zadních dveřích	v barvě karoserie	saténový chrom	saténový chrom
Vnější spodní lišty bočních oken	černé	černé	klavírní černá
<b>Vnější osvětlení</b>			
Světla denního svícení LED	×	×	●
Světla denního svícení žárovková	●	●	×
Přední halogenové světlomety	projektorové	projektorové	projektorové
Přední mlhová světla s chromovanými rámečky	×	Design	●
LED zadní světla	×	×	●
LED třetí brzdové světlo	●	●	●
Systém zpožděného zhasnutí světel (FMH)	●	●	●
Funkce šetření autobaterie - samočinné vypnutí všech světel po 20 min.	●	●	●
Zvukový signál upozorňující na vypnutí světel	●	●	●
Signalizace nouzového brzdění (EBS)	●	●	●

# Výbava

## POPIS VÝBAVY

	Power	Active	Style
<b>Interiér, komfort a pohodlí</b>			
<b>Klimatizace a ventilace</b>			
Klimatizace automatická dvouzónová (řidič + spolujezdec) s displejem	●	●	●
Pylový filtr	●	●	●
<b>Okna a viditelnost</b>			
Elektricky ovládaná přední okna	●	●	●
Elektricky ovládaná zadní okna	×	×	●
Stahování okna řidiče jedním dotykem	●	●	●
Zeleně tónovaná okna s UV filtrem	●	●	●
Zatmavená zadní boční okna a okno pátých dveří (Privacy glass)	×	×	Panoramic
Vyhřívání okna pátých dveří	●	●	●
<b>Volant a řadící páka</b>			
Tříramenný multifunkční volant a hlavice řadící páky	urethan	kůže	kůže
Ovládání audiosystému na volantu	●	●	●
Ovládání Bluetooth® hands-free na volantu	×	●	●
Výškově a podélně nastavitelný volant	●	●	●
Prošívaný volantu, rukojeti parkovací brzdy, hlavice a manžety řadící páky	×	šedé stehy	šedé stehy
Kožená rukojeť parkovací brzdy	×	●	●
<b>Palubní přístroje</b>			
Ukazatel jízdního režimu (dobíjení, ECO, POWER)	●	●	●
Multiinformační palubní počítač (celkové počítadlo ujetých km, denní počítadlo ujetých km (A/B), dojezdová vzdálenost, průměrná spotřeba, okamžitá spotřeba, průměrná rychlost, indikátor zařazené polohy, digitální hodiny, vnější teplota)	●	●	●
Podsvícení přístrojů s nastavením intenzity	●	●	●
<b>Senzory a stěrače</b>			
Vnitřní zpětné zrcátko s automatickou clonou	×	Senso Smart	Senso Smart
Senzor šera (automatická aktivace světel)	×	Senso Smart	Senso Smart
Stěrače předního okna se senzorem deště	×	Senso Smart	Senso Smart
Stěrače předního okna s nastavitelným cyklovačem	●	●	●
Stěrač zadního okna s cyklovačem	●	●	●
<b>Interiér</b>			
Obložení palubní desky a výplň předních dveří (barva / materiál)	šedá / měkký plast s texturou kůže	šedá / měkký plast se sametovým povrchem s texturou Techno	šedá / měkký plast se sametovým povrchem s texturou Techno
Rámečky a dekory interiérových prvků v provedení saténový chrom (např. ovladače audia a klimatizace, vnitřní kliky dveří, horní palubní panel, reproduktory, tlačítko parkovací brzdy)	●	●	●
Uzavíratelná schránka před spolujezdcem	●	●	●
Uzavíratelná schránka před spolujezdcem, klimatizovaná	×	×	●
Osvětlení interiéru, palubní lampička řidiče a spolujezdce	●	●	●
Osvětlení prostoru pro nohy	×	×	●
Kosmetické zrcátko u spolujezdce	●	×	×
Kosmetické zrcátko u řidiče a spolujezdce	×	●	●
Osvětlení kosmetických zrcátek <sup>1)</sup>	×	×	●
Kryt a osvětlení zavazadlového prostoru	●	●	●
Držáky nápojů ve středové konzole, 2× přední + 1× zadní	●	●	●
Odkládací kapsy v předních dveřích	●	●	●
Elektrická zásuvka 12 V na středové konzole vpředu	●	●	●
Přidrzná madla, 2× vpředu, 2× vzadu	●	●	●
<b>Sedadla</b>			
Výškově nastavitelné sedadlo řidiče	●	●	●
Sklopná zadní sedadla, dělení 40:60	●	●	●
Kapsa na zadní straně sedadla spolujezdce	×	●	●
Přední loketní opěrka	×	×	●
Čalounění sedadel textilní	provedení Active černo-světle šedé	provedení Active černo-světle šedé se světle šedými stehy	×
Čalounění sedadel v kombinaci textlie, Alcantara® a přírodní/syntetická kůže	×	×	provedení Style černo-světle šedé se světle šedými stehy

# Výbava

## POPIS VÝBAVY

	Power	Active	Style
<b>Audio, komunikace a informace</b>			
Audiosystém s rádiem a CD přehrávačem	●	×	×
Toyota Touch® 2 (český jazyk) - 7" dotyková obrazovka s rozlišením WVGA - AM/FM rádio - Bluetooth® hands-free a streaming audia - Mirror Link - ovládání iPod a MP3 přehrávače - zpětná parkovací kamera - informace o jízdě a hybridním systému (ukazatel toku energie, průměrná rychlost, doba jízdy, dojezdová vzdálenost)	×	●	●
Podpora MP3 a WMA	●	●	●
Externí vstup USB	●	●	●
6 reproduktorů	●	●	●
<b>Bezpečnost a zabezpečení</b>			
<b>Aktivní bezpečnost a jízdní dynamika</b>			
Kotoučové brzdy vpředu (ventilované) a vzadu	●	●	●
ABS/EBD/BA	●	●	●
VSC/TRC/HAC	●	●	●
Tempomat	×	Senso Smart	Senso Smart
Elektrický posilovač řízení (EPS)	●	●	●
Automatická, elektronicky řízená převodovka e-CVT	●	●	●
<b>Pasivní bezpečnost</b>			
Airbagy přední (řidič + spolujezdec)	●	●	●
Airbagy boční (řidič + spolujezdec)	●	●	●
Airbagy hlavové (1. a 2. řada)	●	●	●
Airbag kolenní (řidič)	●	●	●
Deaktivace airbagu předního spolujezdce	●	●	●
Tříbodové bezpečnostní pásy vpředu s předpínači (2×)	●	●	●
Tříbodové bezpečnostní pásy vzadu (3×)	●	●	●
Indikace zapnutí bezpečnostních pásů (přední + zadní)	●	●	●
Uchytení dětské sedačky ISOFIX (2× zadní krajní sedadla)	●	●	●
Dětská pojistka zadních dveří	●	●	●
Přední sedadla s ochranou krční páteře před poraněním (WIL)	●	●	●
<b>Zabezpečení</b>			
Centrální zamykání dveří s dálkovým ovládním (1× sklápěcí klíč s dálkovým ovládním + 1× pevný klíč)	●	●	×
Centrální zamykání dveří s dálkovým ovládním a bezklíčové startování tlačítkem Smart Start (2× inteligentní klíč)	×	×	●
Bezklíčové nastupování a startování Smart Entry & Start (2× inteligentní klíč)	×	Senso Smart	Senso Smart
Imobilizer	●	●	●
<b>Výbava na přání</b>			
Lak karoserie 040 Bílá – čistá	2 500 Kč	2 500 Kč	2 500 Kč
Metalický lak karoserie	11 000 Kč	11 000 Kč	11 000 Kč
Perleťový lak karoserie 084 Bílá - ledovcová	16 500 Kč	16 500 Kč	16 500 Kč
Toyota Touch® 2 s navigací Go (český jazyk)	×	17 000 Kč	17 000 Kč
Alarm (včetně instalace)	6 500 Kč	6 500 Kč	6 500 Kč
Dojezdové rezervní kolo a sada zvedáku s příslušenstvím (zvedák, klika zvedáku, klíč na matice kol, brašna)	3 770 Kč	3 770 Kč	3 770 Kč
Povinná výbava (sada obsahuje lékárničku, výstražný trojúhelník, reflexní vestu a sadu žárovek)	1 150 Kč	1 150 Kč	1 150 Kč
<b>Toyota ProTect</b>			
5letá ochrana laku karoserie (pomocí křemíkové vrstvy) a navíc dokonalá ochrana kol a interiéru proti znečištění	7 500 Kč	7 500 Kč	7 500 Kč

## Prodloužená záruka

### Volitelná prodloužená záruka Toyota Extracare 3+2/160 000 km

Prodloužená záruka na 5 let od data převzetí nebo do ujetí 160 000 km a asistenční služby na 5 let bez omezení ujetých kilometrů

5 500 Kč\*

\* cena již po 20% slevě, platí při koupi s novým vozidlem nebo při dokoupení během prvních šesti měsíců od převzetí vozidla

● - standardní výbava

×

1 - není v kombinaci s paketem Panoramic

Ceny jsou uvedeny včetně 21% DPH

## Barvy laku



040 Bílá - čistá



084 Bílá - ledovcová\*\*



1F7 Stříbrná - saténová\*



1G3 Šedá - popelavá\*



209 Černá - noční obloha\*



3N8 Červená - plamenná\*



3P0 Červená - ohnivá



4V8 Bronzová - Avant Garde\*



8S7 Modrá - ledová\*



8T7 Modrá - ostrovní\*

\* Metalický lak karoserie

\*\* Perleťový lak karoserie

TPWS (Tyre Pressure Warning System) - výstražný systém tlaku pneumatik  
ABS (Anti-lock Brake System) - protiblokovací systém brzd  
EBD (Electronic Brake force Distribution) - elektronická distribuce brzděné síly  
BA (Brake Assist) - brzdový asistent  
VSC (Vehicle Stability Control) - kontrola stability vozu  
TRC (Traction Control) - kontrola trakce při rozjezdu  
EPS (Electric Power Steering) - elektrický posilovač řízení

HAC (Hill-start Assist Control) - asistent rozjezdu do kopce  
Smart Entry & Start - bezklíčové nastupování a startování vozu tlačítkem  
FMH (Follow Me Home) - zpožděné zhasnutí světel po opuštění vozu  
EBS (Emergency Brake-lights System) - signalizace nouzového brzdění  
WIL (Whiplash Injury Lessening) - sedadla s ochranou krční páteře před poraněním  
VVT-i (Variable Valve Timing intelligent) - variabilní časování sacích ventilů

## Technické údaje

	Hybrid Synergy Drive	
<b>Pohonné ústrojí</b>		
Typ motoru	1,5 VVT-i řadový zážehový čtyřválec	+ synchronní motor s permanentním magnetem
Rozvodový mechanismus	16 ventilů DOHC, VVT-i	-
Zdvihový objem (cm <sup>3</sup> )	1497	-
Maximální výkon [kW (k)/ot.min <sup>-1</sup> ]	55 (75) / 4800	45
Maximální točivý moment (Nm/ot.min <sup>-1</sup> )	111 / 3600-4400	169
Převodovka	e-CVT	
Akumulátor	nikl-metal hydridový (NiMH)	
Celkový výkon hybridního systému [kW (k)]	74 (100)	
<b>Rychlosti</b>		
Maximální rychlost (km/h)	165	
Zrychlení z 0 na 100 km/h (s)	11,8	
Koeficient odporu vzduchu	0,286	
<b>Spotřeba paliva a emise</b>		
Město (l/100 km)	3,1/3,3 <sup>Δ</sup>	
Mimo město (l/100 km)	3,3/3,6 <sup>Δ</sup>	
Kombinace (l/100 km)	3,3/3,6 <sup>Δ</sup>	
Emise CO <sub>2</sub> , kombinace (g/km)	75/82 <sup>Δ</sup>	
Emisní norma	Euro 6	
Objem palivové nádrže (l)	36	
<b>Rozměry a hmotnosti</b>		
Exteriér - délka / šířka / výška (mm)	3950 / 1695 / 1510	
Interiér - délka / šířka / výška (mm)	1915 / 1420 / 1250	
Rozvor (mm)	2510	
Rozchod kol - vpředu (mm)	1485 / 1460 <sup>Δ</sup>	
Rozchod kol - vzadu (mm)	1470 / 1445 <sup>Δ</sup>	
Poloměr otáčení - stopový (m)	4,8 / 5,5 <sup>Δ</sup>	
Poloměr otáčení - obrysový (m)	5,1 / 5,8 <sup>Δ</sup>	
Provozní hmotnost (kg)	1170–1180	
Největší technicky přípustná hmotnost (kg)	1565	
<b>Objem zavazadlového prostoru</b>		
Objem zavazadlového prostoru, dle VDA (l)	286	
<b>Zavěšení kol</b>		
Druh zavěšení předních kol	MacPherson	
Druh zavěšení zadních kol	torzní příčka	

Údaje o spotřebě pohonných hmot a o emisích CO<sub>2</sub> odpovídají závěrům měření dle příslušných směrnic a nařízení EU nebo předpisů EHK pro vozidla s evropskou specifikací. Pro další informace, nebo v případě, že máte zájem o koupi vozu s evropskou specifikací, kontaktujte prosím vašeho autorizovaného partnera značky Toyota. Spotřeba paliva a hodnoty CO<sub>2</sub> se mohou u vašeho vozidla odlišovat od tohoto měření. Způsob jízdy a další faktory (jako např. klimatické podmínky, rychlostní profil, stav vozovky, dopravní provoz, stav vozidla, osobnost řidiče, instalovaná výbava, použité pneumatiky, zatížení či počet přepravovaných cestujících) ovlivňují spotřebu paliva a produkované emise CO<sub>2</sub>.

e-CVT = automatická převodovka elektronicky řízená s plynule měnitelným převodem (Continuous Variable Transmission)

Hodnoty jsou uvedeny pro verze s 15" koly

Δ hodnoty pro verze s pneumatikami 195/50R16

## Všeobecná záruka vozidla

### Všeobecná záruka a asistenční služby na nové vozidlo:

Toyota vám poskytuje rozsáhlou záruku za jakost (záruka), která pokrývá veškeré vady, které lze připsat chybě při výrobě nebo montáži vozidla. Záruka je poskytována v délce 3 roky nebo do ujetí 100 000 kilometrů, dle toho, co nastane dříve. Během prvního roku je záruka poskytována bez ohledu na počet ujetých kilometrů. Pro vozidla s hybridním pohonem je na komponenty hybridního systému poskytována časově rozšířená záruka v délce 5 roků nebo do ujetí 100 000 km. Během prvního roku je záruka poskytována bez ohledu na počet ujetých kilometrů. Záruka na povrchovou korozi a vadu laku je 3 roky, záruka na prorozavění karoserie 12 roků, v obou případech bez ohledu na počet ujetých kilometrů. V případě výskytu vady v době záruky má kupující právo na bezplatné odstranění vady opravou. Bezplatné silniční asistenční služby Toyota Eurocare jsou poskytovány po dobu 3 roků bez ohledu na počet ujetých kilometrů.

Všechny uvedené cenové údaje jsou pouze orientační s platností od 1. 7. 2014.

Veškerá data, údaje a vyobrazení jsou určeny pouze k informačnímu účelu a tato prezentace není nabídkou, resp. návrhem na uzavření smlouvy. Konkrétní nabídku prosím konzultujte s autorizovaným partnerem Toyota. TOYOTA MOTOR CZECH spol. s r.o. si vyhrazuje právo kdykoliv změnit jakýkoliv detail výbavy či cenu. Společnost je evidována v obchodním rejstříku vedeném Městským soudem v Praze, oddíl C, vložka 24834. IČ: 60198435, DIČ: CZ60198435. CEN-YARH-CZ-04



# TOYOTA TOUCH® 2

Svět **INFORMACÍ** a **ZÁBAVY** na dosah ruky

## Moderní multimediální systém Toyota Touch® 2

- 7" barevný dotykový displej
- Zadní parkovací kamera
- Rádio AM/FM
- Bluetooth® hands-free
- USB port
- Přehrávání a ovládání iPod a MP3
- Mirror Link
- Český jazyk
- 6 reproduktorů
- Ovládání audiosystému a hands-free na volantu

### Snadná komunikace

Systém umožňuje pomocí Bluetooth® hands-free bezpečné telefonování, automatické stahování kontaktů z vašeho telefonu a přijímání a odesílání SMS zpráv (v závislosti na kompatibilitě Bluetooth® rozhraní).



### Zadní parkovací kamera

Barevný obraz zpětné kamery na displeji pomůže snáze se orientovat při couvání a včas zahlédnout skryté překážky a tím bezpečněji zaparkovat vzad.



Zkontrolujte okolí, zda lze manévř bezpečně provést

### Toyota Touch® 2 s navigací Go

Intuitivní navigace s pomocí aktuálních informací o silničním provozu upozorňuje řidiče na kolony a neprůjezdná místa. Navrhne objízdné trasy, počítá předpokládaný čas dojezdu do cíle a pomáhá dokončit jízdu bezpečně a včas.



# Toyota Yaris Hybrid

## PAKETY



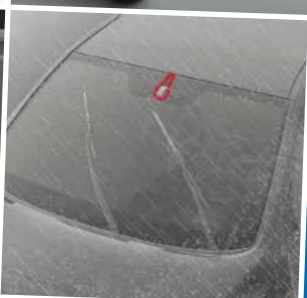
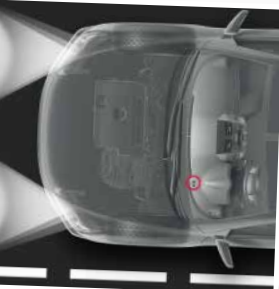
**Sleva 10 000 Kč na jeden z výhodných paketů!**

**Paket Design – akční cena 5 000 Kč**

**Paket Senso Smart – akční cena 2 900 Kč**

### Design

- 15" litá kola
- Přední mlhová světla s chromovanými rámečky



### Senso Smart

- Tempomat
- Bezklíčové nastupování a startování Smart Entry & Start, 2× inteligentní klíč (u výbavy Style je bezklíčové startování Smart Start a 2× inteligentní klíč standardní výbavou)
- Vnitřní zpětné zrcátko s automatickou clonou
- Senzor šera (automatická aktivace světel)
- Stěrače předního okna se senzorem deště

